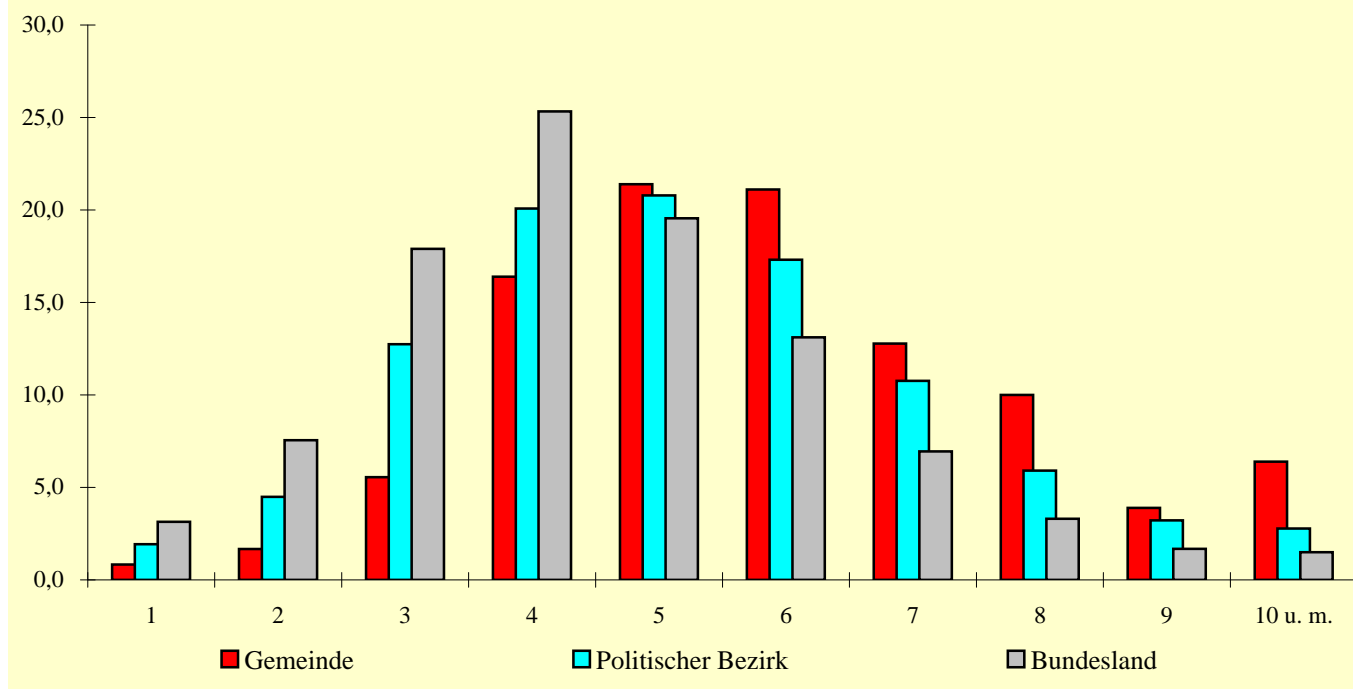


4.10 Wohnungen 2001

(Quelle: Statistik Austria; GWZ2001; Gebietsstand: 15. 5. 2001)

	Gemeinde		Politischer Bezirk		Bundesland	
	absolut	in %	absolut	in %	absolut	in %
Wohnungen insgesamt	399	100,0	23.859	100,0	604.299	100,0
Wohnungen mit Hauptwohnsitzangabe	360	90,2	21.601	90,5	537.928	89,0
Wohnungen mit Nebenwohnsitzangabe	5	1,3	589	2,5	25.341	4,2
Wohnungen ohne Wohnsitzangabe	34	8,5	1.669	7,0	41.030	6,8

Wohnungen 2001 nach Wohnraumanzahl in Prozent



4.11 Wohnungen (Hauptwohnsitz) 2001 nach Wohnraumanzahl

(Quelle: Statistik Austria; GWZ2001; Gebietsstand: 15.5.2001)

Wohnräumanzahl	Gemeinde		Politischer Bezirk		Bundesland	
	absolut	in %	absolut	in %	absolut	in %
1 Wohnraum	3	0,8	416	1,9	16.875	3,1
2 Wohnräume	6	1,7	969	4,5	40.636	7,6
3 Wohnräume	20	5,6	2.753	12,7	96.270	17,9
4 Wohnräume	59	16,4	4.337	20,1	136.243	25,3
5 Wohnräume	77	21,4	4.491	20,8	105.171	19,6
6 Wohnräume	76	21,1	3.739	17,3	70.553	13,1
7 Wohnräume	46	12,8	2.324	10,8	37.349	6,9
8 Wohnräume	36	10,0	1.277	5,9	17.757	3,3
9 Wohnräume	14	3,9	696	3,2	9.024	1,7
10 und mehr Wohnräume	23	6,4	599	2,8	8.050	1,5